

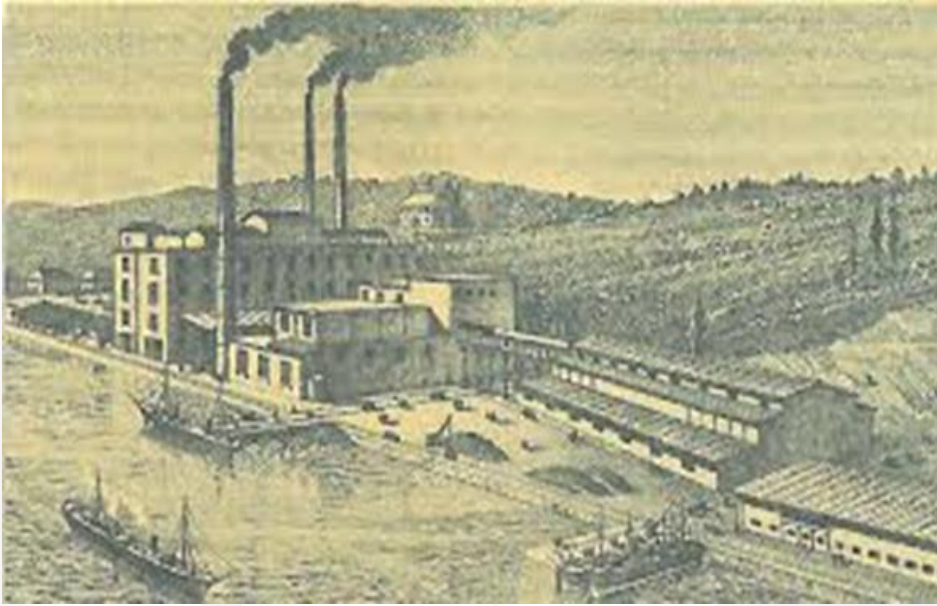
ÇİMENTO SEKTÖRÜNDE ATIK ISI GERİ KAZANIMI TESİS YATIRIMLARI

29/06/2022



TÜRKÇİMENTO

TÜRK ÇİMENTO SEKTÖRÜ



1911

Memalik-i Osmaniyye'de Sun'i Çimento ve Hidrolik Kireç İmalına Mahsus Arslan Osmanlı Anonim Şirketi

- **20.000 Ton Çimento/Yıl**

2021

56 Entegre Tesis - 21 Öğütme Tesisi
% 77 Yerli & % 23 Yabancı

- **81,5 milyon Ton Klinker/ Yıl**
- **81 milyon Ton Çimento/ Yıl**
- **2,5 milyar \$ ciro**
- **1,3 milyar \$ ihracat hacmi**
- **17.500 kişiye istihdam**

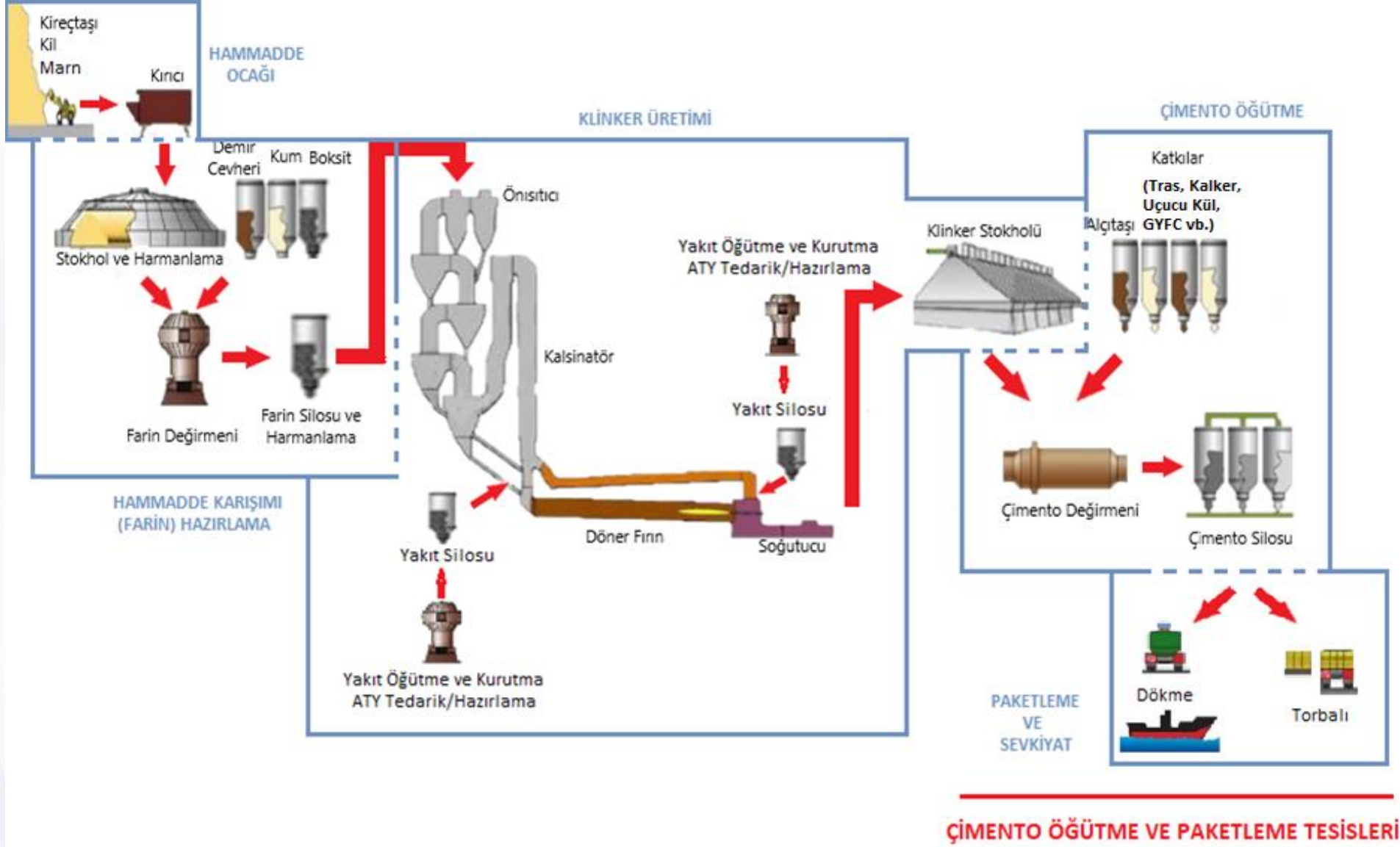


- ★ TÜRKÇİMENTO Üyesi Öğütme Tesisleri/ TÜRKÇİMENTO Member Grinding Units (15)
- ▲ TÜRKÇİMENTO Üyesi Olmayan Öğütme Tesisleri/ TÜRKÇİMENTO Member Grinding Units (6)
- TÜRKÇİMENTO Üyesi Entegre Fabrikalar/ TÜRKÇİMENTO Member Integrated Plants (50)
- TÜRKÇİMENTO Üyesi Olmayan Entegre Fabrikalar/ Non-TÜRKÇİMENTO Member Integrated Plants (5)

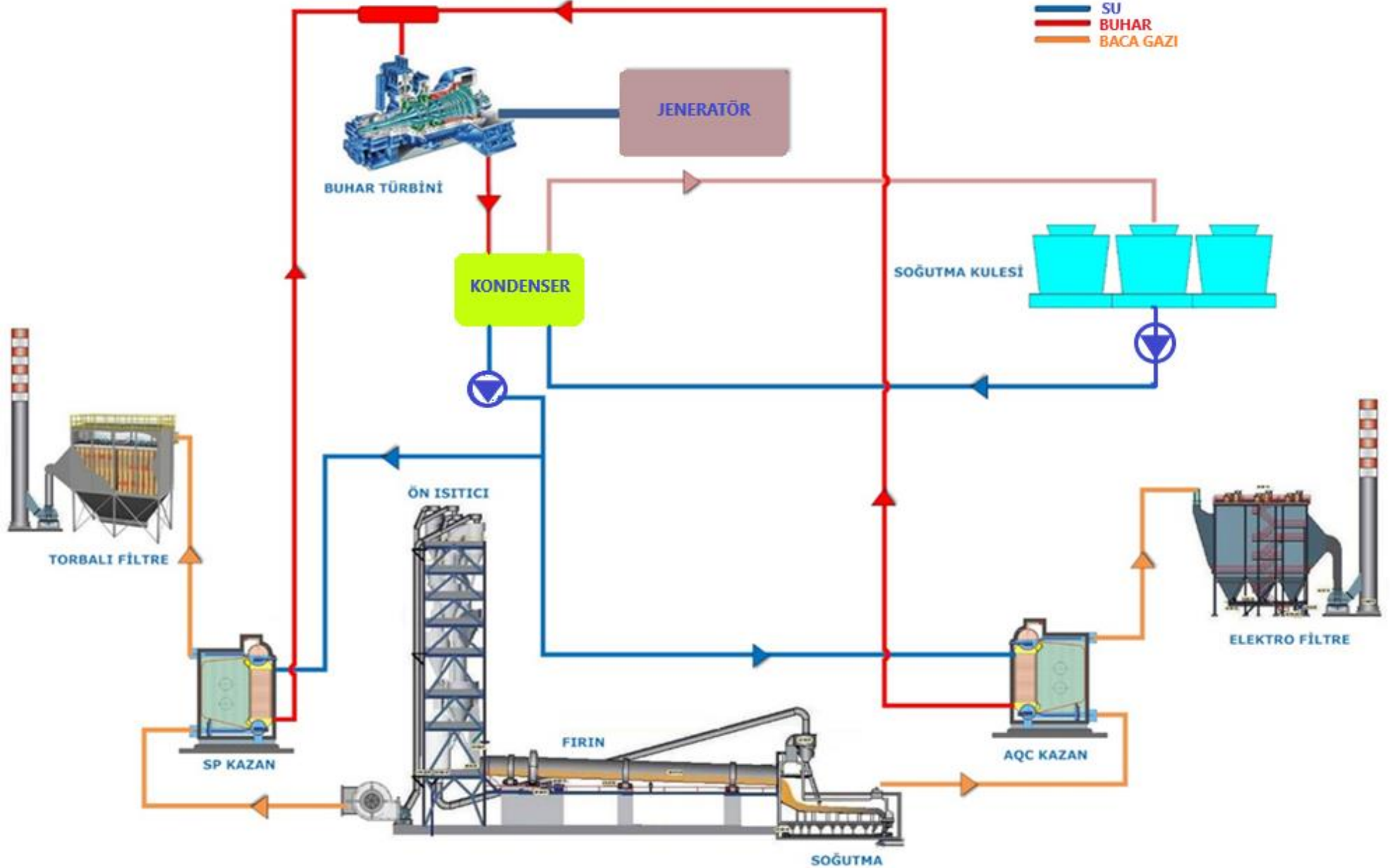
Bu harita TÜRKÇİMENTO tarafından hazırlanmıştır.
This map designed by Turkish Cement Manufacturers' Association (TÜRKÇİMENTO).
Güncellenme Tarihi/ Updated on 9.3.2021



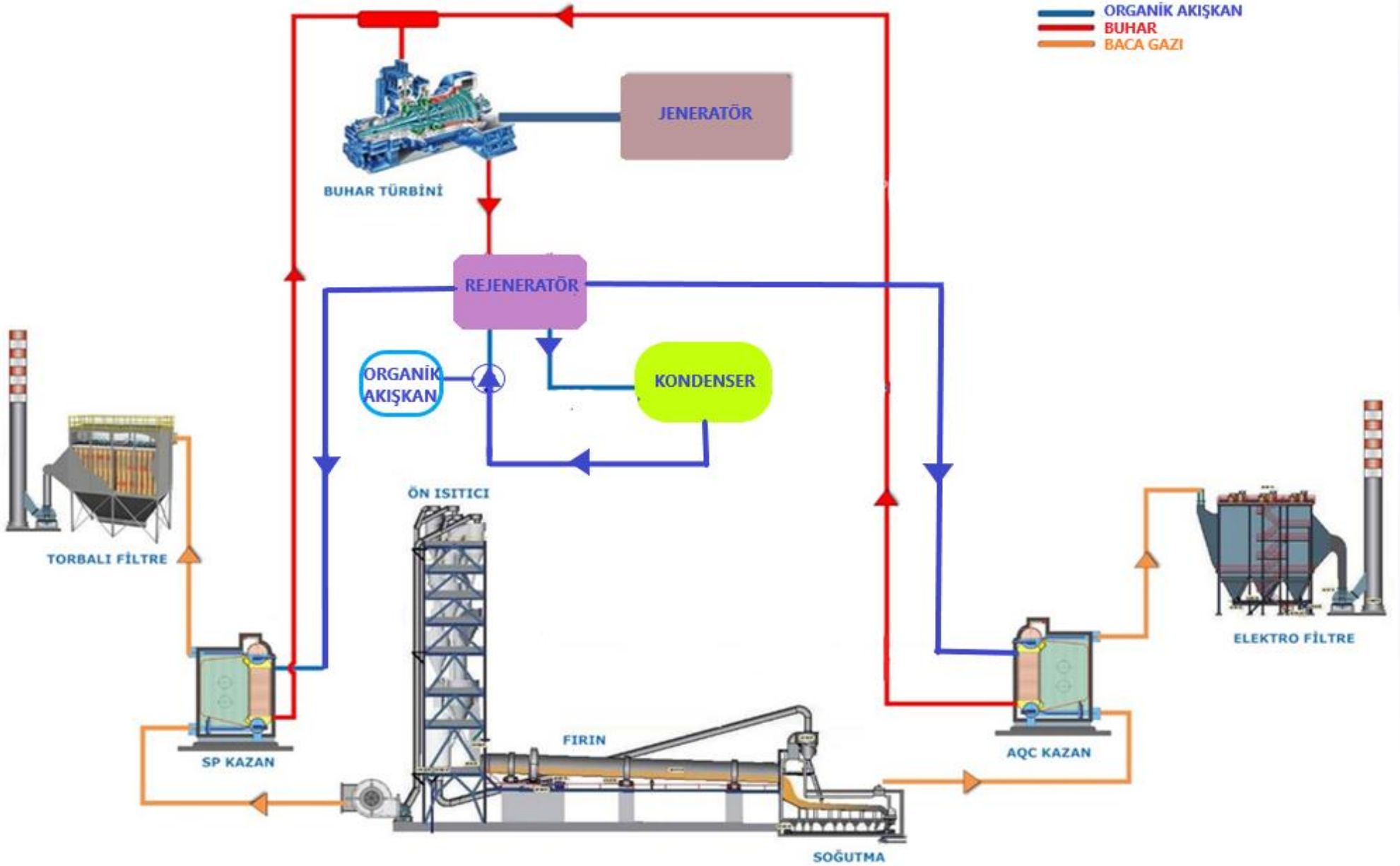
ÇİMENTO ÜRETİM PROSESİ



BUHARLI SİSTEMLER



ORC SİSTEMLER



DEVREYE ALINAN ATIK ISI GERİ KAZANIMI TESİS YATIRIMLARI

“Türk çimento sektörü olarak 16 fabrikada 25 hatta kurulu atık ısı geri kazanımı tesisleri ile toplam **141,5 MW** güce ulaştık.



DEVREYE ALINAN ATIK ISI GERİ KAZANIMI TESİS YATIRIMLARI

570 Bin hanenin günlük tüketimine denk gelen elektrik enerjisi ihtiyacını, sadece prosesimizden çıkan atık ısı ile karşılamaktayız.



ATIK ISI GERİ KAZANIMI TESİS YATIRIMLARINA İLİŞKİN POTANSİYEL ÖNGÖRÜSÜ

Öngörülen Potansiyel

330 MW

Gerçekleşme Oranı

% 42,9

Kalan Potansiyel

188,5 MW

- Geriye kalan potansiyelin de devreye alınması halinde yeni santral yatırımı olmaksızın, **yıllık yaklaşık 2 milyon MWh** enerji üretilebilecektir.
- Bu tasarruf, **yaklaşık 1,3 milyon hanenin** günlük elektrik enerjisi tüketimine karşılık gelmektedir.



ATIK ISI GERİ KAZANIMI TESİS YATIRIMLARINI NEDEN ÖNEMSİYORUZ?

Atık Isı Geri Kazanımı (WHR)
teknolojisiyle üretilen elektrik
sayesinde fabrikanın
%30 oranında enerjisi karşılanıyor.



ATIK ISI GERİ KAZANIMI TESİS YATIRIMLARINI NEDEN ÖNEMSİYORUZ?

Yerinde üretim yerinde tüketim sayesinde düşük hat yatırımı ihtiyacı

İlave kaynak kullanımı ihtiyacı olmayan, emisyonsuz temiz enerji

Hat kayıplarının minimuma indirilmesi imkanı

Atmosfere bırakılacak sıcak gazın değere dönüştürülmesi

Minimum kapasitör düzeltmesi ihtiyacı ve arıza

Şebeke dalgalarının absorpsiyonu, harmoniksiz enerji

İlave santral kurulmaksızın arz güvenliğine katkı ve elektrik fiyatlarını düşürme potansiyeli



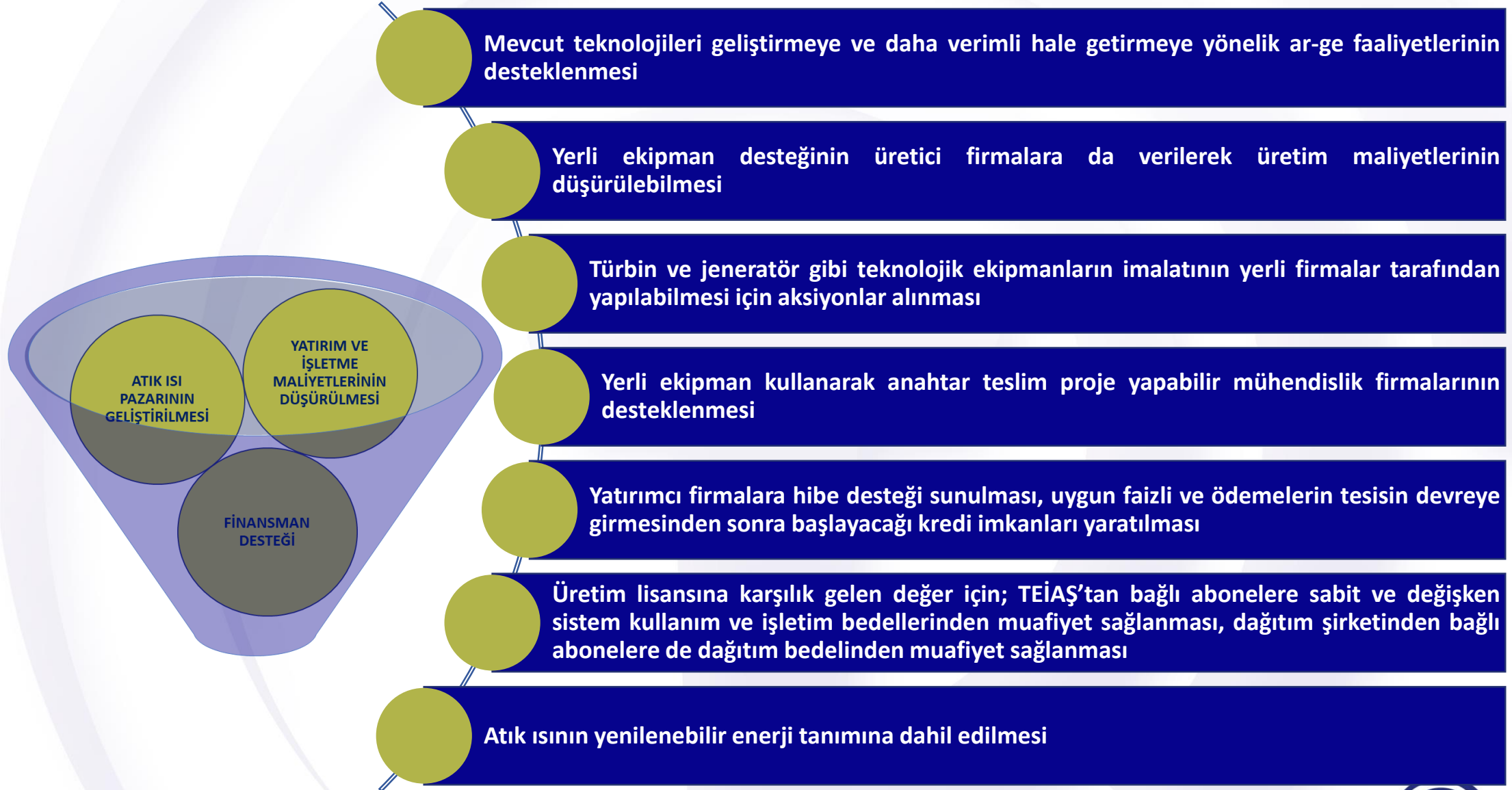
ATIK ISI GÖZ ARDI EDİLEMEZ BİR KAYNAK!



- ★ TÜRKÇİMENTO Üyesi Öğütme Tesisleri/ TÜRKÇİMENTO Member Grinding Units (15)
- ▲ TÜRKÇİMENTO Üyesi Olmayan Öğütme Tesisleri/ TÜRKÇİMENTO Non-Member Grinding Units (6)
- TÜRKÇİMENTO Üyesi Entegre Fabrikalar/ TÜRKÇİMENTO Member Integrated Plants (51)
- TÜRKÇİMENTO Üyesi Olmayan Entegre Fabrikalar/ TÜRKÇİMENTO Non-Member Integrated Plants (5)

Bu harita TÜRKÇİMENTO tarafından hazırlanmıştır.

ATIK ISI GERİ KAZANIMI TESİSLERİNİN YAYGINLAŞTIRILABİLMESİ İÇİN ÖNERİLER



TEŞEKKÜRLER

